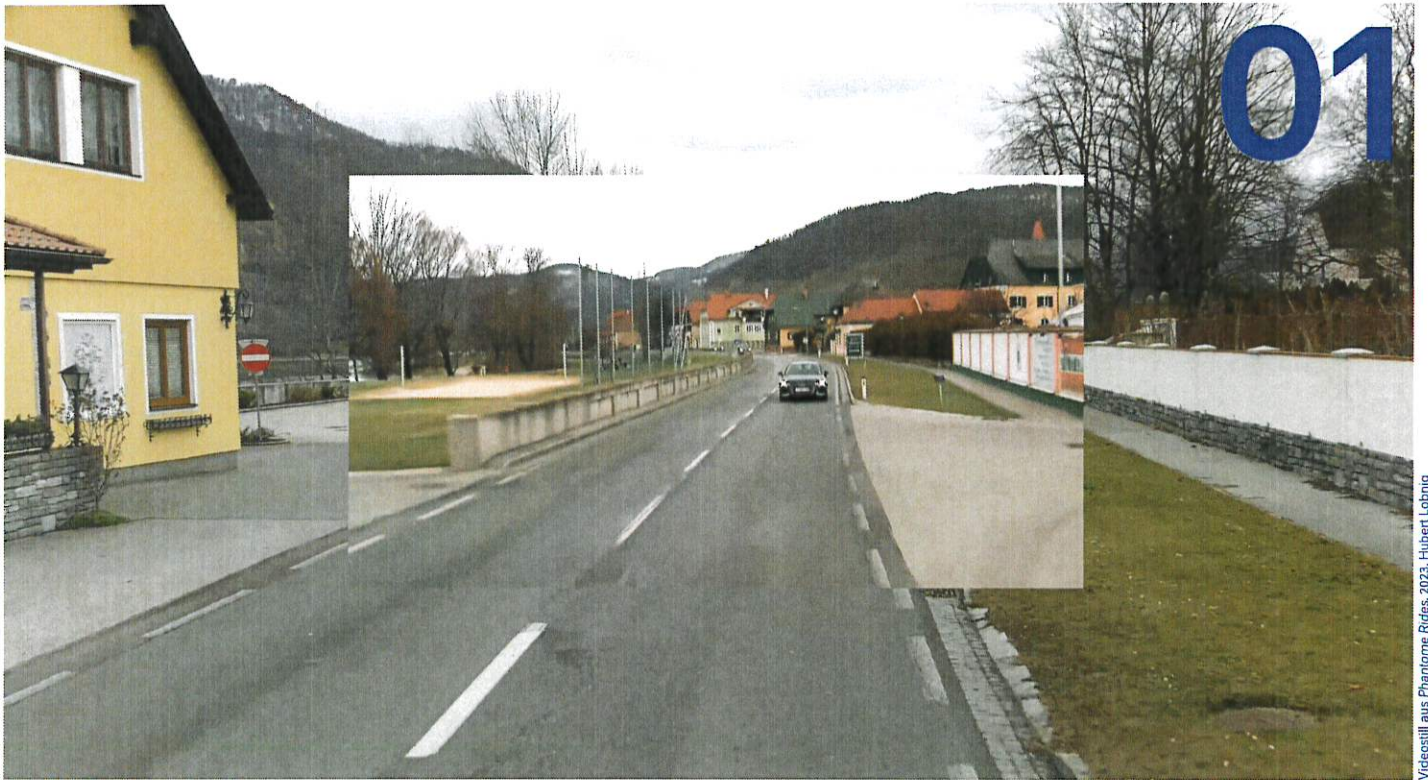


Wachau Routes



Mikroausstellung Kurzfilme

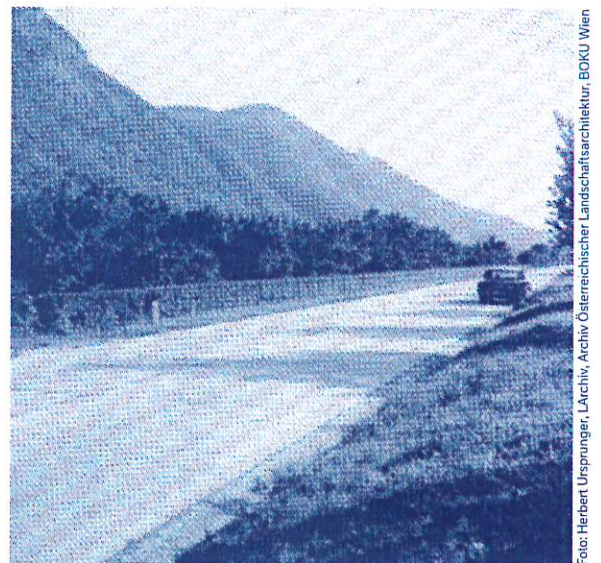
Einladung zur Präsentation des künstlerischen Forschungsprojekts Wachau Routes

Wie sieht das Bild der Wachau aus, das dem zeitgenössischen Verständnis von Landschaft entspricht? Diese Frage stellt sich das interdisziplinäre Team aus den Perspektiven von Kunst und Landschaftsarchitektur in einem vierjährigen Forschungsprojekt. Im vergangenen Jahr wurde die Wachaustraße unter die Lupe genommen. Erste Ergebnisse werden in Emmersdorf präsentiert.

**Georg Prunner Platz
Emmersdorf**

**Freitag | 17 Uhr
06.10.2023 | ab 18:30 Kurzfilme**

Künstlerisches Forschungsprojekt



wachauroutes.at

Wachau Routes: Perspektiven kunstbasierter Forschung

Ein Projekt des Instituts für Landschaftsarchitektur der Universität für Bodenkultur Wien: Roland Tusch, Daniela Lehner, Dominik Rosner und der Abteilung Künstlerische Praxis der Kunstuniversität Linz: Hubert Lobnig, Iris Andraschek. Gefördert durch den Österreichischen Wissenschaftsfonds FWF [AR 762-G], unterstützt durch Kunst im öffentlichen Raum Niederösterreich.

zugestellt durch post.at